



Prova de batxillerat per a l'accés a la Universitat (PBAU)

Fonaments de l'Art II

Versió en català

Instruccions generals:

- No podeu llegir l'enunciat fins que el professor no us autoritzi.
- No us podeu moure del lloc per demanar dubtes sobre l'examen, sinó que heu de fer-ho des del vostre lloc.
- Durant l'examen no està permès emprar telèfon mòbil (l'haureu de tenir apagat dins la bossa), rellotge ni qualsevol altre dispositiu electrònic.
- Recordau aferrar l'etiqueta identificadora al full de respostes als llocs indicats.
- Recordau que durant l'examen no està permès passar cap tipus de material a una altra persona.
- Si acabau la prova abans que expiri el temps assignat, heu d'aixecar el braç per esperar instruccions.

Instruccions:

- S'han de contestar 3 preguntes. Es poden contestar totes de la mateixa opció (A o B) o es poden triar preguntes de les dues opcions, però amb numeració diferent. Per exemple, no es pot triar la pregunta 2 de l'opció A i la 2 de l'opció B.
- El temps màxim per desenvolupar l'examen és d'una hora i mitja (90 minuts).
- Es penalitzen les faltes d'ortografia. Per cada falta es resten 0,1 punts, fins a un màxim d'1 punt a tot l'examen.

MODEL A

1. Tria una d'aquestes dues imatges.

Comenta l'obra, situa-la en un context historicoartístic i/o moviment artístic.

3 punts.

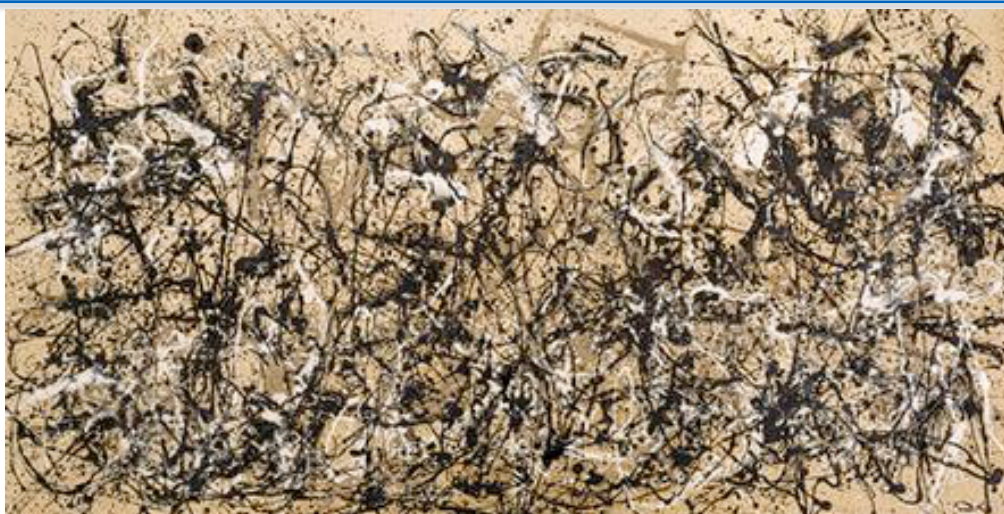
Important: No et limitis a fer una simple descripció formal dels elements visuals de l'obra, sinó que la descripció serveixi per situar-la en un context, tendència o moviment artístic determinat, o per relacionar els elements esmentats amb les característiques generals del moviment, etc.

Pots fer primer el comentari concret de l'obra per després relacionar-la amb les característiques del moviment o, al contrari, començar pel moviment i després relacionar-lo amb l'obra que comentes.

Intenta no fer **faltes d'ortografia**.



Théodore Géricault, *Rai de la «Medusa»*, 1819



J. Pollock, *Autumn Rhythm (Number 30)*, 1950

2. D'aquestes 10 preguntes, n'has de contestar 8.

4 punts (0,5 cada una).

Respostes breus.

1. Defineix el terme *action painting*.
2. Qui són els germans Lumière? Dona'n la cronologia aproximada i posa un exemple d'alguna obra.
3. Què és un daguerreotip? Diferències entre calotip i daguerreotip.
4. Enumera quatre moviments artístics pertanyents a les avantguardes històriques i assenyala una data aproximada per a cada un.
5. Amb quin escultor relacionaries el concepte de fer escultures amb el buit? Posa un exemple d'obra amb la data.
6. Qui fou l'inventor del cartell modern? Quan es varen fer els primers cartells?
7. Què són les *pintures negres*? En quina època de la vida les va pintar l'artista?
8. Què és la Bauhaus? Situa aquest moviment en una dècada del segle XX.
9. Què és una exposició universal? Posa'n un exemple amb la data.
10. Què vol dir el terme *Arts & Crafts*? Assenyala'n una cronologia aproximada.

3. Relaciona llenguatges/moviments artístics. Tria una d'aquestes dues opcions: A o B. 3 punts

OPCIÓ A

El gabinet del doctor Caligari, de Robert Wiene (1919). Característiques de l'expressionisme alemany com a moviment i de la pel·lícula com a exemple de col·laboració dels artistes plàstics i arquitectes al cinema.



OPCIÓ B

Relaciona les obres *El cleptòman* (1822-23) de Théodore Géricault i *Aquelarre* (c. 1823) de Francisco de Goya.



Théodore Géricault, *El cleptòman* o *El boig assassí*, 1822-23



Francisco de Goya, *Aquelarre*, c. 1823

Model B

1. Tria una d'aquestes dues imatges. Comenta l'obra, situa-la en un context historicoartístic i/o moviment artístic. 3 punts.

Important: No et limitis a fer una simple descripció formal dels elements visuals de l'obra, sinó que la descripció serveixi per situar-la en un context, tendència o moviment artístic determinat, o per relacionar els elements esmentats amb les característiques generals del moviment, etc.

Pots fer primer el comentari concret de l'obra per després relacionar-la amb les característiques del moviment o, al contrari, començar pel moviment i després relacionar-lo amb l'obra que comentes.

Intenta no fer **faltes d'ortografia**.



Frida Kahlo, *Las dos Fridas*, 1939



Francisco de Goya, *Capricho 43. El sueño de la razón produce monstruos*, 1797-1799

2. D'aquestes 10 preguntes, n'has de contestar 8.

4 punts (0,5 cada una).

Respostes breus.

1. Què significa el terme avantguarda? Posa un exemple d'obra i autor.
2. Amb quin cineasta relaciones aquests conceptes?: muntatge invisible, pel·lícula com a narració, utilització de diferents tipus de plans, moviments de càmera.
3. Quines són les característiques que defineixen el Romanticisme com a moviment artístic? Posa'n quatre com a mínim.
4. Què és un *objet trouvé*? Què és un *ready made*? Amb quin moviment artístic relaciones aquests conceptes? Posa l'exemple d'una obra, autor i data de cadascun.
5. Què expressa la teoria dels colors de M. E. Chevreul? Sobre quin moviment artístic va influir?
6. Defineix el terme *action painting*. Posa un exemple d'autor, obra i data.
7. Amb quin context econòmic i social relaciones l'obra *Migrant Mother* (1936) de Dorothea Lange?
8. Amb quin escultor relacionaries el concepte de fer escultures amb el buit? Posa un exemple d'obra i data.
9. Què és una exposició universal? Posa'n un exemple amb la data.
10. Qui fou l'inventor del cartell modern? Quan es varen fer els primers cartells?

3. Relaciona llenguatges/moviments artístics. Tria una d'aquestes dues opcions: A o B. 3 punts

Opció A

Relaciona els orígens de la fotografia amb la pintura impressionista a partir d'aquests dos quadres de C. Pissarro.



C. Pissarro, *El boulevard de Montmartre, primavera* - *El boulevard de Montmartre, hivern*, 1897

Opció B

Compara aquestes dues obres: fotograma de *Modern Times*, 1936, de Charles Chaplin, i *Migrant Mother*, 1936, de Dorothea Lange.



Modern Times, 1936



Migrant Mother, 1936